

Buscando el Esquema Básico de un Directorio



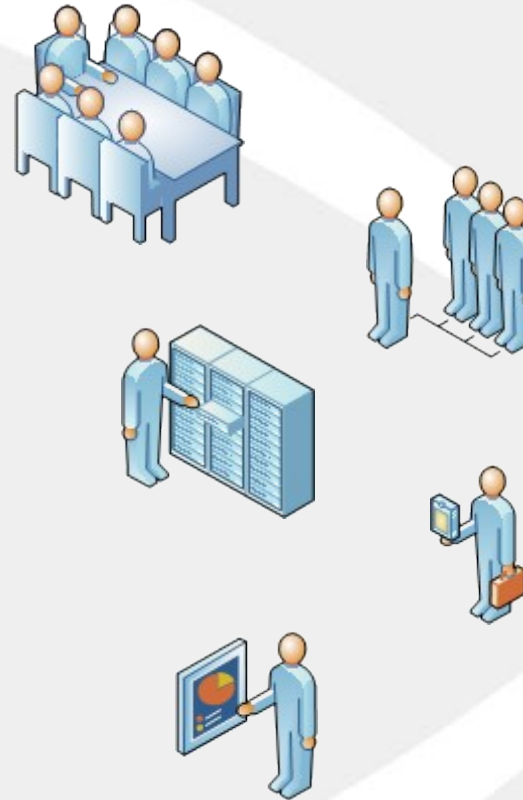
Grupos de Trabajo RedIRIS 2008

Valencia, 7 y 8 de Mayo

GT-SCHEMA

Índice

- Quienes somos
- De donde venimos
- Donde estamos
- A donde vamos
- ¿Estamos solos?.....



Quienes somos



- Somos unos cuantos a los que nos toca administrar un directorio y que tenemos alguna dificultad para administrarlo
- El porqué: los directorios son flexibles, permiten hacer -casi- cualquier cosa
- El problema es: los directorios son flexibles, permiten hacer -casi- cualquier cosa
- Además: siempre es interesante ponernos de acuerdo para ayudarnos mutuamente

De donde venimos

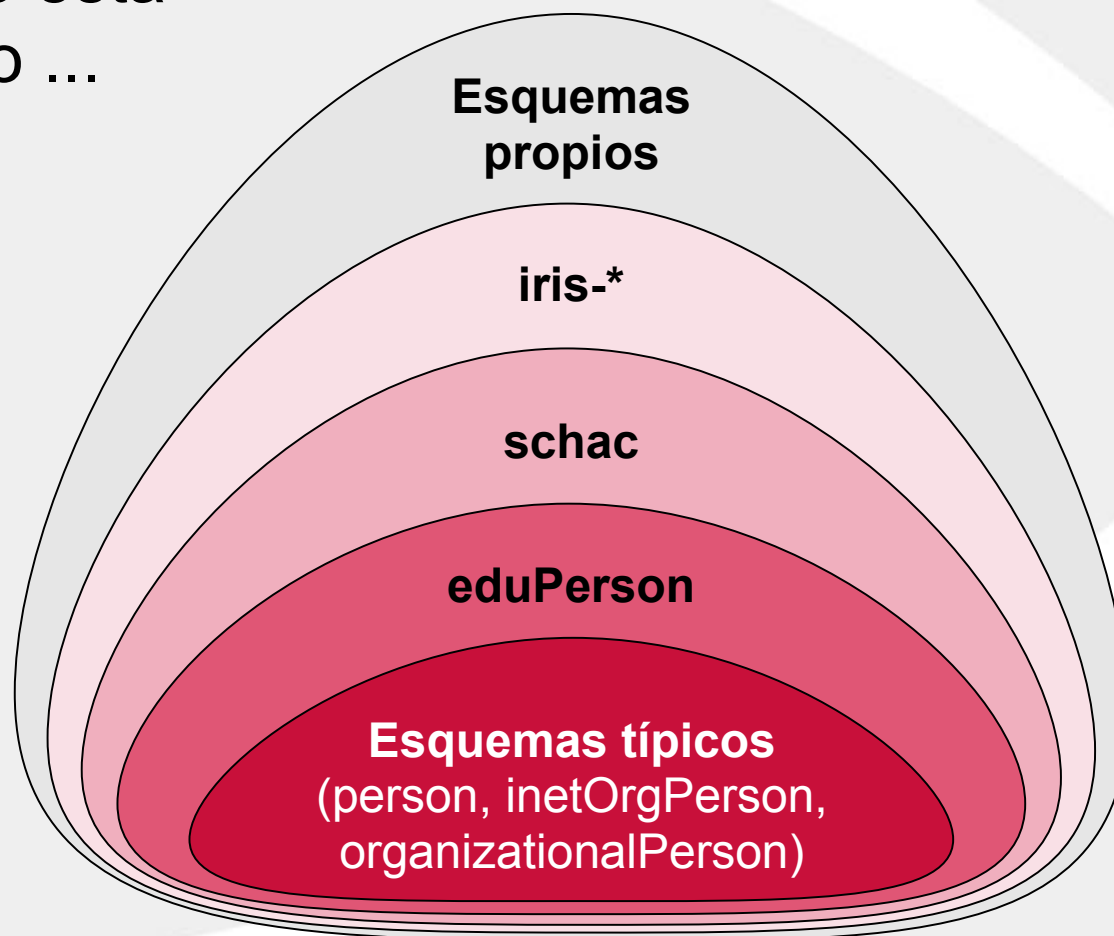


- Tenemos un directorio que funciona, pero vemos que queremos exprimirlo
- Nuestros problemas pueden estar solucionados por los demás
- Nuestras soluciones pueden solucionar el problema de otros.

Donde estamos (I)



- Casi todo está inventado ...



Donde estamos (II)



- Falta ponernos de acuerdo
- Realizar un borrador de recomendaciones
- Son RECOMENDACIONES

A donde vamos



- A tener varios documentos:
 - Un irisEduPerson basado en esquemas que ya existen
 - Una (o más) guías de cómo implementarlo
 - Un ejemplo que sea fácil de seguir
 - wiki.rediris.es
 - LDAP que podemos usar con garantías
 - Productos estándar en el mercado

¿Estamos solos?



- Si alguien quiere echar una mano (por ejemplo, cualquiera que tenga soluciones, o cualquiera que tenga problemas) será bienvenido



RedIRIS



Universidad
Carlos III de Madrid

UNIVERSIDAD
**PABLO DE
OLAVIDE**
SEVILLA